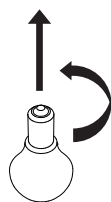
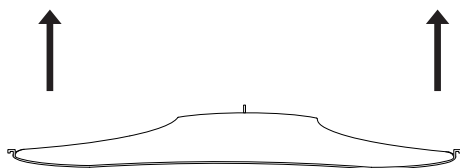


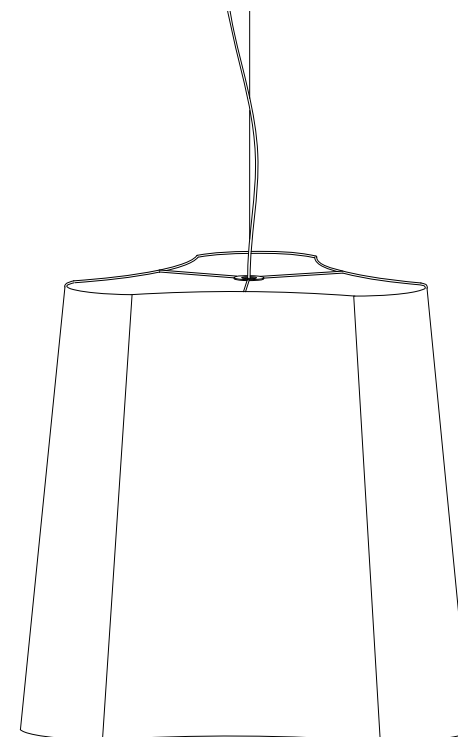
USE **LED**  
LIGHT BULB



**6**



**7**



# FEZ

ISTRUZIONI PER IL MONTAGGIO  
MOUNTING INSTRUCTIONS

220-240V ~ 50/60Hz

## APPARECCHIO FISSO A SOSPENSIONE “FEZ”

### ISTRUZIONI PER LA CORRETTA INSTALLAZIONE, USO E MANUTENZIONE

#### AVVERTENZE

Le seguenti istruzioni devono essere applicate per una corretta installazione, uso e manutenzione del prodotto, e servono a garantire la vostra sicurezza.

È necessario conservarle per una successiva consultazione. Questo foglio deve essere a disposizione anche di chi ne avrà la manutenzione. In caso di dubbio consultare un elettricista qualificato.

L'apparecchio non può in alcun caso essere modificato o forzato; qualunque modifica può comprometterne la sicurezza rendendolo pericoloso. SERVOMUTO declina qualunque responsabilità derivante dai prodotti modificati.

#### INSTALLAZIONE

- Togliere tensione all'impianto;
- Predisporre i tasselli o i dispositivi per il fissaggio **AL PLAFONE**;
- Estrarre con cautela l'apparecchio dall'imballo;
- Fissare l'apparecchio al supporto;
- Collegare l'apparecchio alla rete / Il cavo giallo/verde deve essere collegato al morsetto contrassegnato dal simbolo ⊕;
- Montare l'apparecchio come mostrato nelle figure;

#### CAUTELE DA ADOTTARE DURANTE L'USO DELL'APPARECCHIO

- Non superare la potenza della lampada indicata in marcatura;
- Non coprire l'apparecchio (con panni, foulard, ecc.);
- Usare l'apparecchio nella posizione prevista: non appendere oggetti all'apparecchio;
- Durante la manutenzione togliere tensione e lasciar raffreddare prima di toccare;
- Rimuovere la polvere dal paralume utilizzando una spazzola morbida o un panno morbido asciutto. Usare un panno morbido per la struttura;
- Per la vostra sicurezza non modificare l'apparecchio;

#### SMALTIMENTO DELL'APPARECCHIO RAEE (direttiva comunitaria 2002/96/EC)

A fine vita il prodotto è un rifiuto che non deve essere smaltito come rifiuto urbano ma deve essere destinato alla raccolta separata. Per determinare l'ubicazione delle aree pubbliche di raccolta contattare l'ente di raccolta dei rifiuti, o chiedere al venditore. Anche il venditore può ritirare il vecchio prodotto acquistandone uno nuovo dello stesso tipo. Lo smaltimento errato può causare danni alle persone e all'ambiente per la possibile presenza di sostanze pericolose. Sono previste sanzioni in caso di smaltimento abusivo dei suddetti rifiuti.

Tensione di rete: 220-240 V ~ 50/60 Hz

Indicazioni lampadina: 1xMAX15W LED E27

IP20

Apparecchio per interni  
(non protetto all'acqua o ai corpi solidi).  
Indoor use only  
(not water or solid object proof).



Apparecchio di Classe I: per ottenere un funzionamento sicuro e corretto è necessario che l'apparecchio sia collegato ad un sistema di messa a terra.  
Luminaire kind I: for a safe and correct operation, this device must be connected to an efficient earth system.

## FIXED PENDANT LUMINAIRE “FEZ”

### INSTRUCTIONS FOR THE CORRECT INSTALLATION, USE AND MAINTENANCE

#### WARNINGS

The following instructions must be applied for the corrected installation, use and maintenance of the product, and serve to guarantee your safety.

These instructions have to be kept for future reference, and must be to disposition also of who will have the maintenance. vvln case of doubt, please consult a qualified electrician.

The device cannot be in any cse modified or forced, any modification might jeopardize the safety system making it dangerous. SERVOMUTO declines any responsibility on modified products.

#### INSTALLATION

- Switch off at the mains;
- Prepare the adequate blocks or the devices for fixing the luminaire **TO THE CEILING**;
- Extract with caution the luminaire from the pack;
- Fix the device to the support;
- Connect the equipment to the supply network / the yellow/green wire must be connected to the small clamp marked with the symbol ⊕;
- Install the luminaire as shown in the pictures;

#### CAUTIONS

- Respect the lamp wattage marked on the luminaire label;
- Do not cover (with a cloth, a scarf, etc.) the luminaire;
- Use the luminaire in the expected position: do not hang object to the luminaire;
- During the maintenance disconnect at the mains for cleaning and let cool before touching;
- Remove the dust from the lampshade using a dry, soft brush or soft cloth. Use a soft cloth for the structure;
- For your safety do not modify the luminaire;

#### DISCHARGE OF LUMINAIRE WEEE (European Directive 2002/96/EC)

This product at its end-life is an electrical waste, and may not be disposed as a normal household waste. You are responsible of the correct disposal of an old product.

To determine the locations for dropping off a WEEE contact your local government office, the waste disposal organisation that serves your house, or the store at which you purchased the product. The store can also withdraw the product. Wrong disposal may cause damages to people and the environment for the possibility of dangerous substances. Sanctions are provided for an illegal disposal of electrical waste.

Mains voltage: 220-240 V ~ 50/60 Hz

Bulb indication: 1xMAX15W LED E27

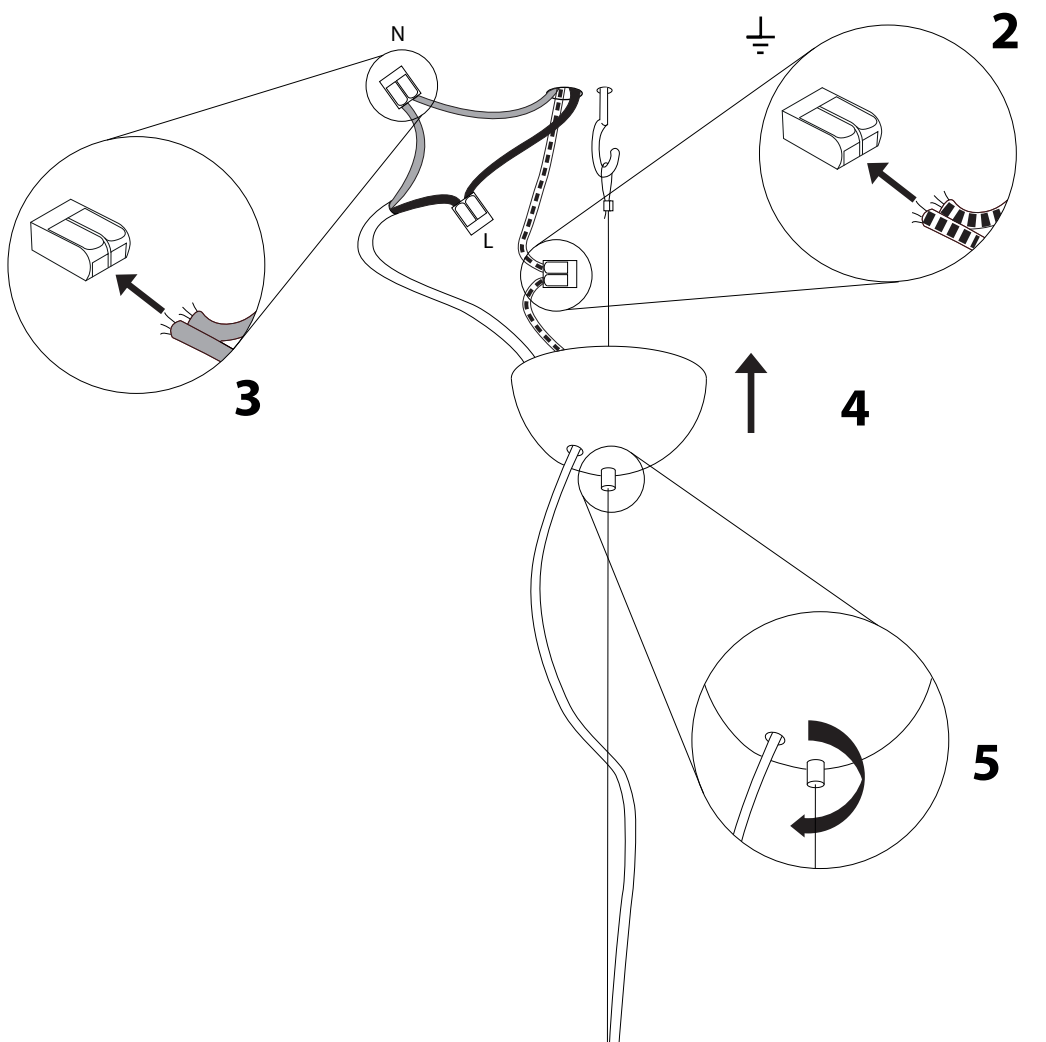
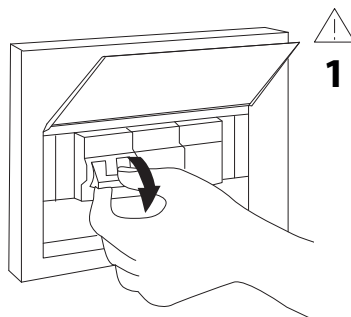


L'apparecchio è conforme alle direttive vigenti.  
The luminaire withstands the directives in law.



Il simbolo che compare sull'apparecchio indica che il prodotto deve essere smaltito in modo differenziato dal resto dei rifiuti urbani.  
The symbol shown on the device indicates the product must be eliminated differently from the rest of the urban waste.

## ISTRUZIONI PER IL MONTAGGIO MOUNTING INSTRUCTIONS



## SCHEMA DI CABLAGGIO WIRING SCHEME

